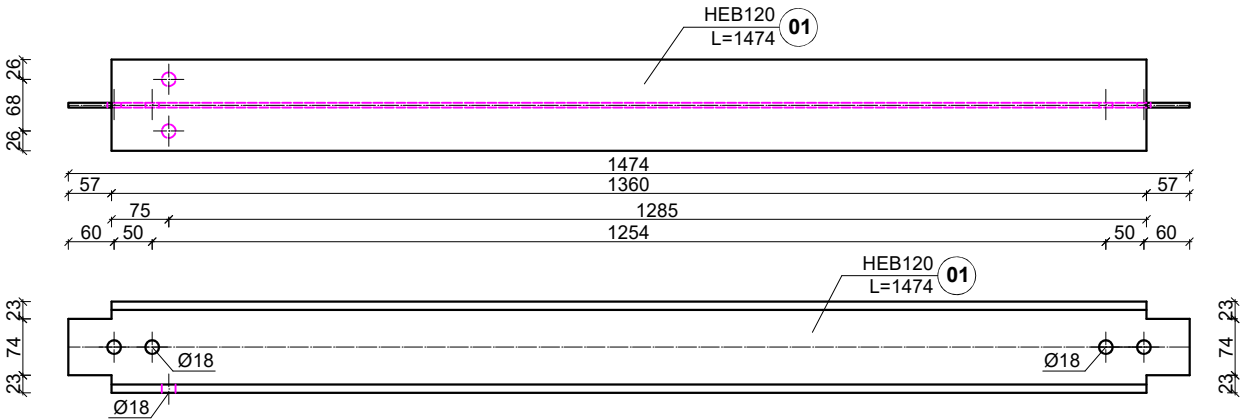


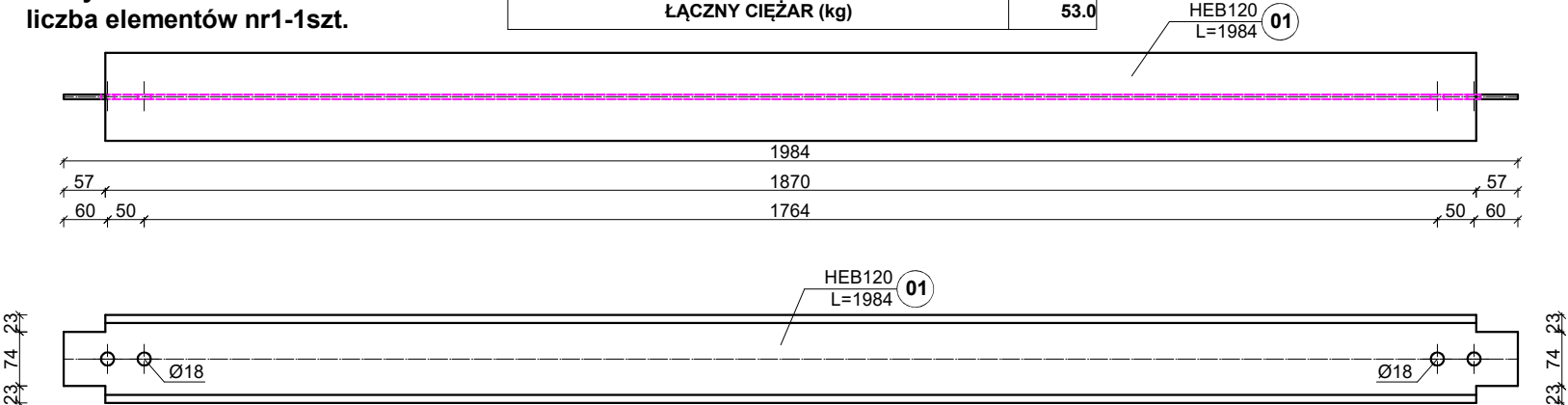
Belka Bpg9
ilość - 1
stal S355
śruby M16-8.8
liczba elementów nr1-1szt.

ZBIORCZE ZESTAWIENIE STALI						
Lp.	Nazwa	Długość (m)	Ilość (szt.)	Łączna długość (m)	Ciężar (kg/m)	Łączny ciężar (kg)
1	HEB120	1,474	1	1,474	26,70	39,4
ŁĄCZNY CIĘŻAR (kg)						39,4



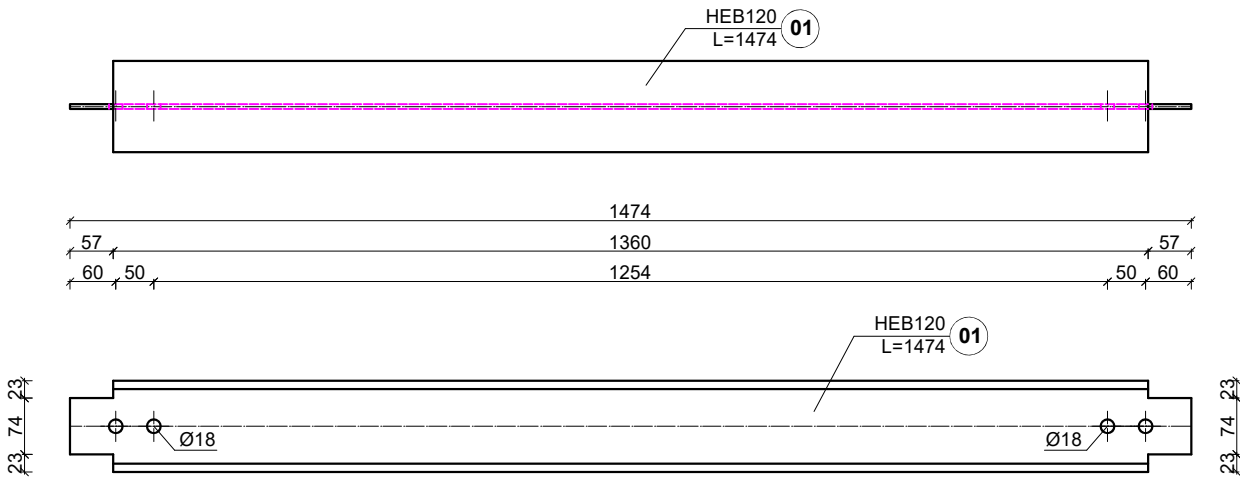
Belka Bpg11
ilość - 1
stal S355
śruby M16-8.8
liczba elementów nr1-1szt.

ZBIORCZE ZESTAWIENIE STALI						
Lp.	Nazwa	Długość (m)	Ilość (szt.)	Łączna długość (m)	Ciężar (kg/m)	Łączny ciężar (kg)
1	HEB120	1,984	1	1,984	26,70	53,0
ŁĄCZNY CIĘŻAR (kg)						53,0



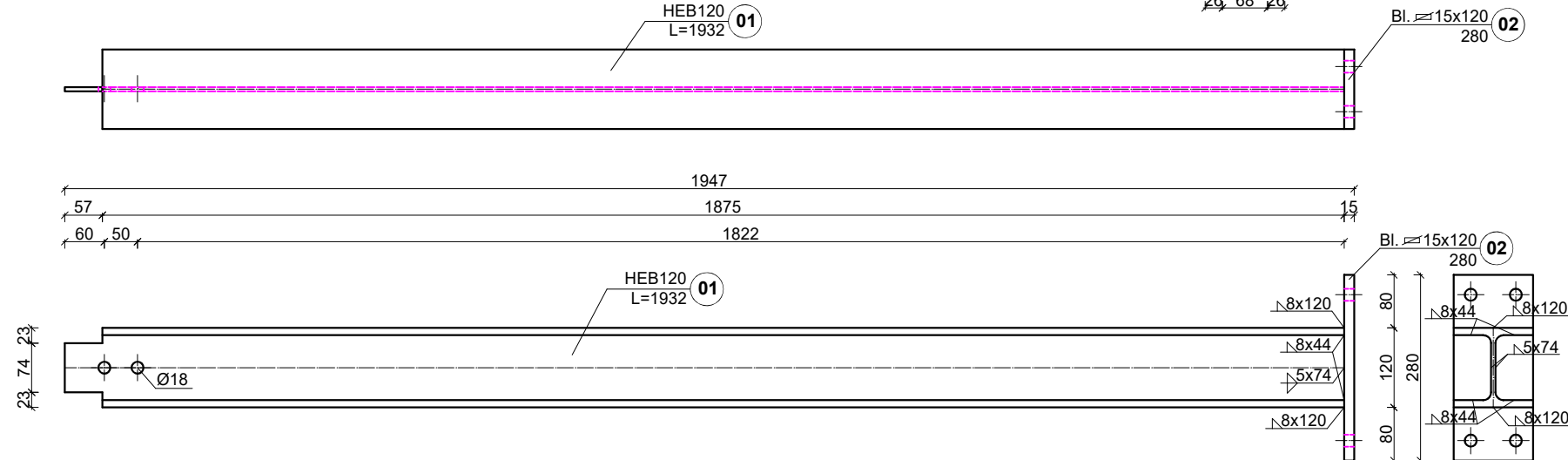
Belka Bpg10
ilość - 2
stal S355
śruby M16-8.8
liczba elementów nr1-2szt.

ZBIORCZE ZESTAWIENIE STALI						
Lp.	Nazwa	Długość (m)	Ilość (szt.)	Łączna długość (m)	Ciężar (kg/m)	Łączny ciężar (kg)
1	HEB120	1,474	2	2,948	26,70	78,7
ŁĄCZNY CIĘŻAR (kg)						78,7



Belka Bpg12
ilość - 1
stal S355
śruby M16-8.8
liczba elementów nr1-1szt.
liczba elementów nr2-1szt.

ZBIORCZE ZESTAWIENIE STALI							
Lp.	Nazwa	Długość (m)	Ilość (szt.)	Łączna długość (m)	Ciężar (kg/m)	Ciężar (kg/m2)	Łączny ciężar (kg)
1	HEB120	1,932	1	1,932	26,70		51,6
2	Bl. 15x120	0,280	1	0,280		117,8	4,0
ŁĄCZNY CIĘŻAR (kg)							55,6



INWESTOR									
Łużyckie Centrum Recyklingu Sp. z o.o. Marszów 50A, 68-200 Żary KRS: 0000297754									
NAZWA INWESTYCJI									
Nadbudowa i przebudowa budynku biurowego Łużyckiego Centrum Recyklingu Sp. z o. o., z niezbędną infrastrukturą techniczną i zagospodarowaniem terenu Kategoria obiektu budowlanego XVI									
OBIEKT									
BUDYNEK BIUROWY									
ADRES BUD									
Marszów 50A, 68-200 Żary dz. nr 175/1 obręb 0013 Marszów jednostka ewidencyjna 081110. 2 Żary - Gmina powiat żarski. województwo lubuskie									
PROJEKTANT	mgr inż. Maciej Jans	UPRAWNIENIA	LBS/0014/PBKb/19 w specjalności: konstrukcyjno - budowlanej	PODPIS					
SPRAWDZAJĄCY	mgr inż. Maciej Marciniak	UPRAWNIENIA	LBS/0043/PWOK/10 w specjalności: konstrukcyjno - budowlanej	PODPIS					
NAZWA RYSUNKU									
Belka Bpg9, Belka Bpg10 Belka Bpg11, Belka Bpg12									
DATA	04.03.2025	SKALA	1:10	BRANŻA	KONSTR.	Nr rys.	PT-K-1.95	STRONA	110

PROJEKAT NR SERYJNY: AXQPK8QDNZ